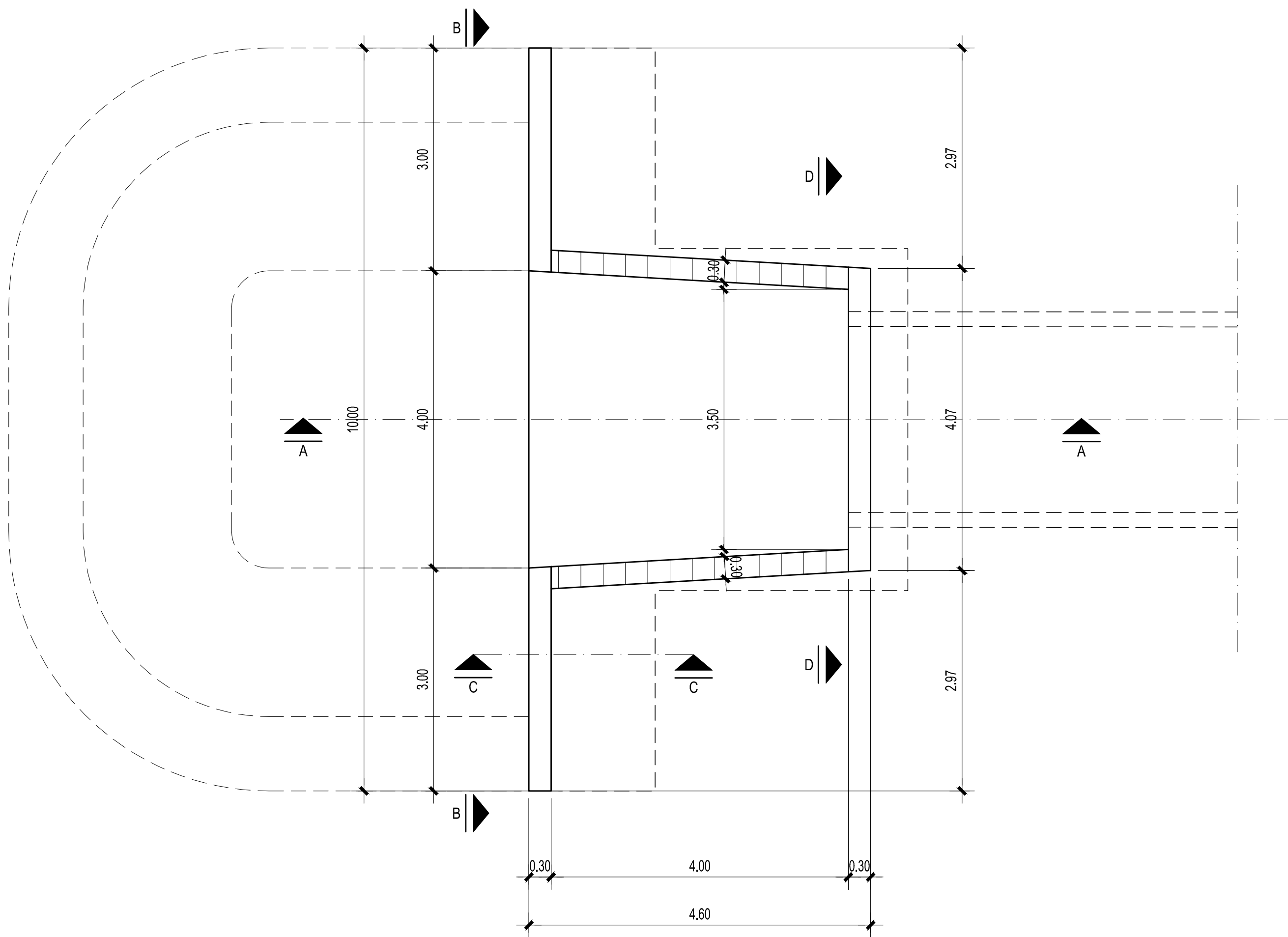
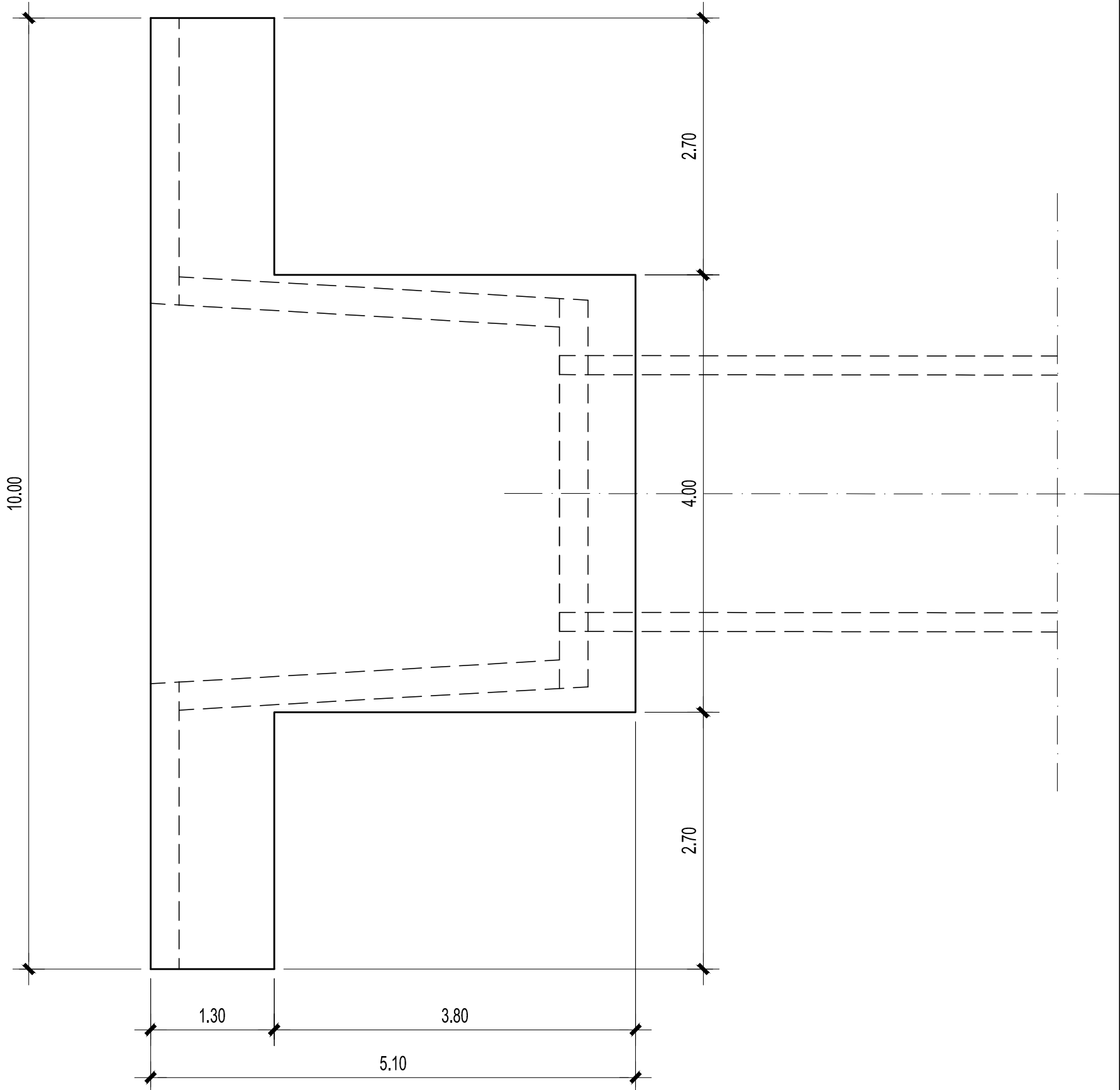


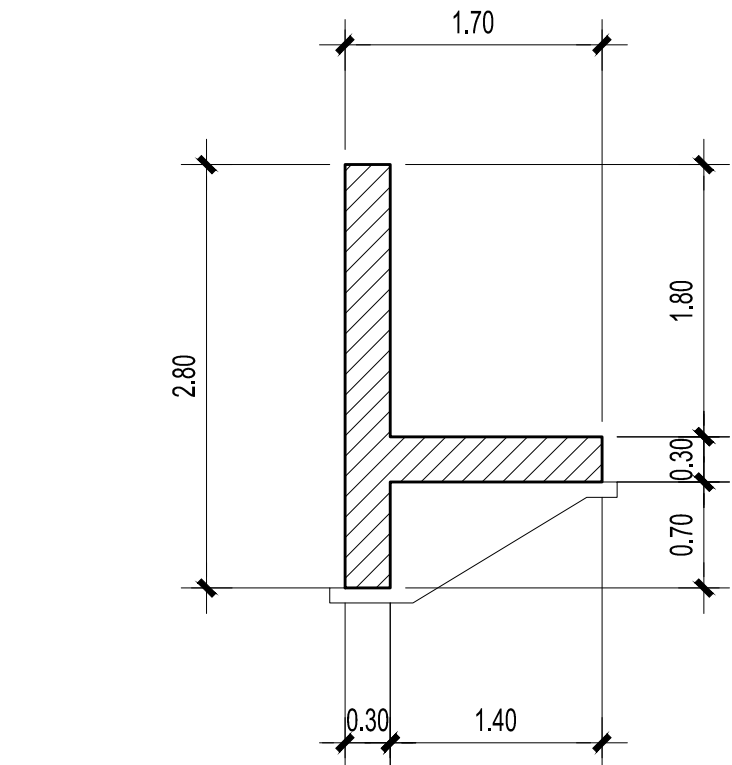
PIANTA MANUFATTO



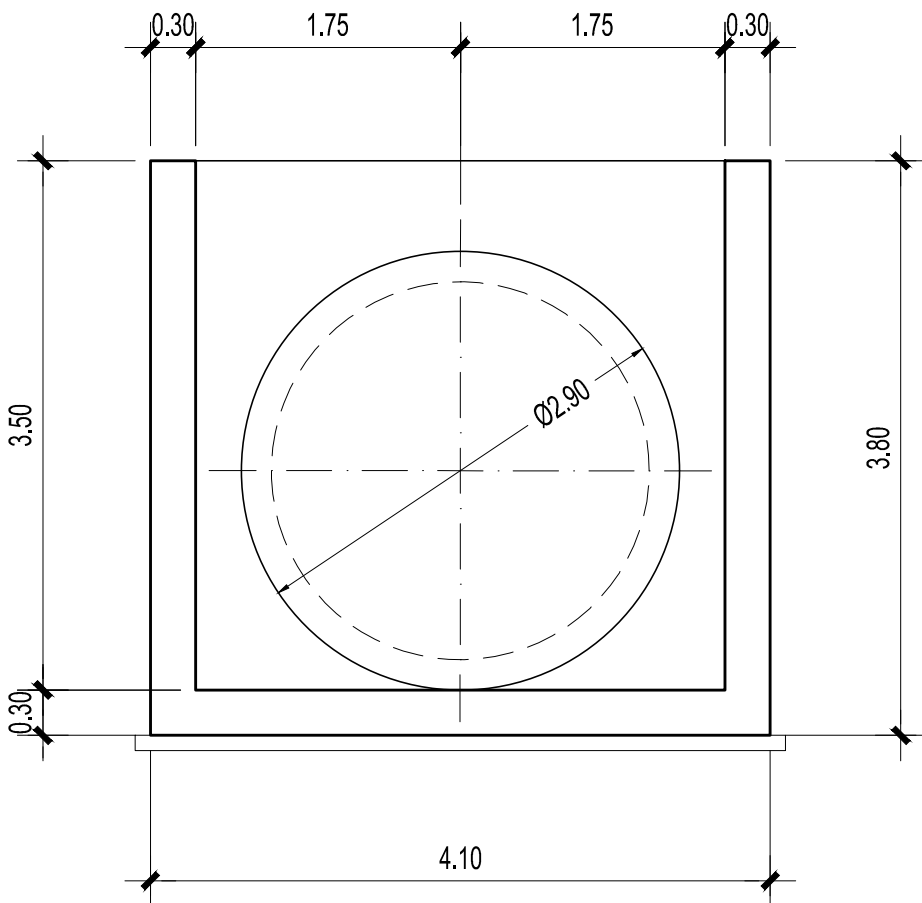
PIANTA PLATEA DI FONDAZIONE



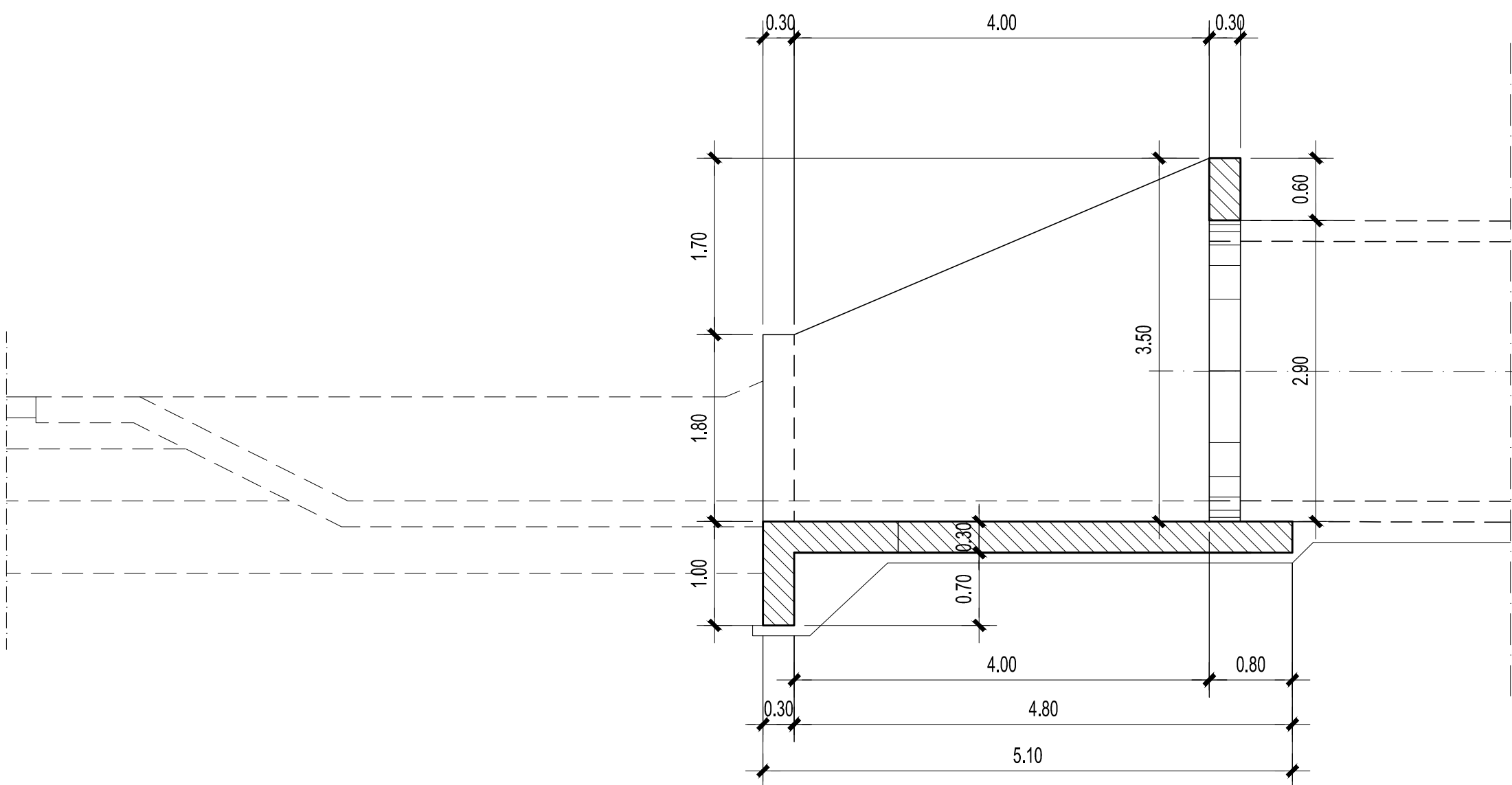
SEZIONE C-C



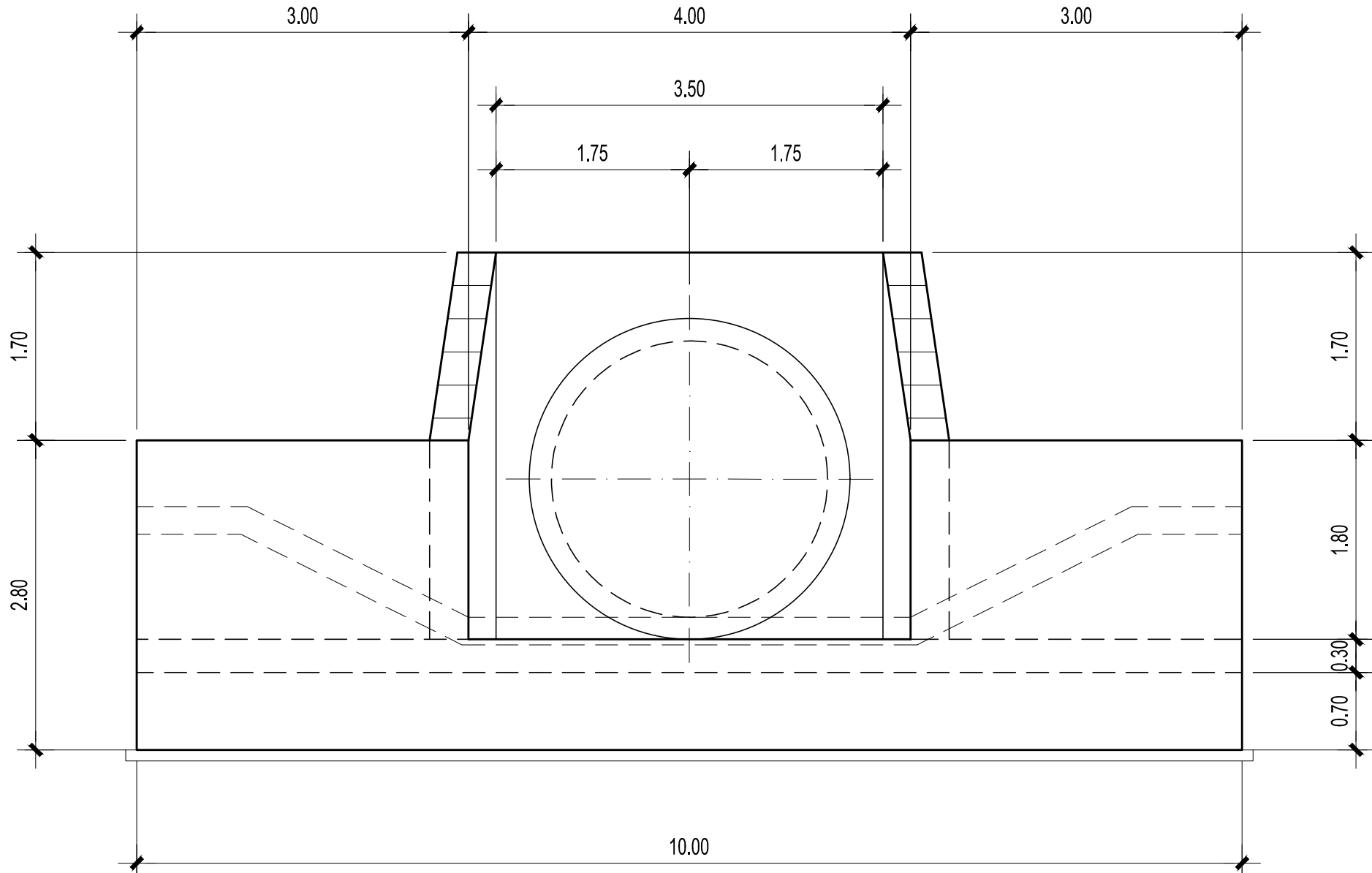
SEZIONE D-D



SEZIONE A-A



SEZIONE B-B



Regione
Lombardia



Comune di Milano



AIPo
Agenzia Interregionale per il fiume Po
Ufficio Periferico di Milano

(MI-E-789)
VASCA DI LAMINAZIONE DEL FIUME SEVESO IN COMUNE
DI SENAGO (MI)

PROGETTO ESECUTIVO

CUP: B19H12000270002

PROGETTISTA:



ambiente risorse territorio
strada Piero Del Prato 15/A 43121 Parma tel. 0521 451111 fax 0521 451112
www.artambiente.it info@artambiente.it



via Pombe 23 - 10123 Torino Tel. +39 011 5592811 - Fax +39 011 5620620
www.hydrodata.it hydrodata@hydrodata.it



Il Progettista - Responsabile di progetto e delle integrazioni e prestazioni specialistiche:
Dott. Ing. Ivo FRESIA



Il Coordinatore per la sicurezza in fase di progettazione:
Dott. Ing. Giuseppe CAMPI

Il Geologo:
Dott. Geol. Marco BERSANO

VISTO: Il Responsabile del procedimento
Dott. Ing. Marco La Veglia

02					
01					
00	EMISSIONE	Dicembre 2018	C. SOLDIERA	G. CAMPI	I. FRESIA
rev.	descrizione	data	redatto	verificato	approvato

DOCUMENTAZIONE TECNICA
OPERE D'ARTE - II STRALCIO
COMPLETAMENTO DEL COLLEGAMENTO TRA GLI INVASI
SCARICO DI FONDO II SETTORE - CARPENTERIE
Scale 1:50

elaborato 01.06.04.07